



**КОМИТЕТ ИМУЩЕСТВЕННЫХ ОТНОШЕНИЙ  
АДМИНИСТРАЦИИ ПЕРМСКОГО МУНИЦИПАЛЬНОГО РАЙОНА**

**РЕШЕНИЕ**

о размещении объектов № 32

Пермский край  
Пермский район

20.01.2021

Комитет имущественных отношений администрации Пермского муниципального района разрешает Открытому акционерному обществу «Межрегиональная распределительная сетевая компания Урала» (ИНН 6671163413, ОГРН 1056604000970, почтовый адрес: 614017, г. Пермь, ул. Инженерная, д. 17)

размещение объекта «Реконструкция КВЛ 10 кВ Мокино ПС 35/10 Култаево, ПС 35/10 Култаево замена трансформаторов тока для электроснабжения объекта для индивидуального жилищного строительства по адресу: Пермский край, Пермский район, д. Мокино, ул. Рубиновая, дом № 8 (4500054358)»

на землях государственная собственность на которые не разграничена

на срок бессрочно

Местоположение: Пермский край, Пермский район, Култаевское с/п, д. Мокино

Приложение: схема предполагаемых к использованию земель или части земельного участка.

Председатель комитета  
имущественных отношений  
администрации Пермского  
муниципального района

(подпись, печать)

Г.В. Мюресов



## Схема предполагаемых к использованию земель или части земельного участка

**Объект:** Реконструкция КВЛ 10 кВ Мокино ПС 35/10 Култаево, ПС 35/10 Култаево замена трансформаторов тока для электроснабжения объекта для индивидуального жилищного строительства по адресу: Пермский край, Пермский район, д. Мокино, ул. Рубиновая, дом №8 (4500054358)

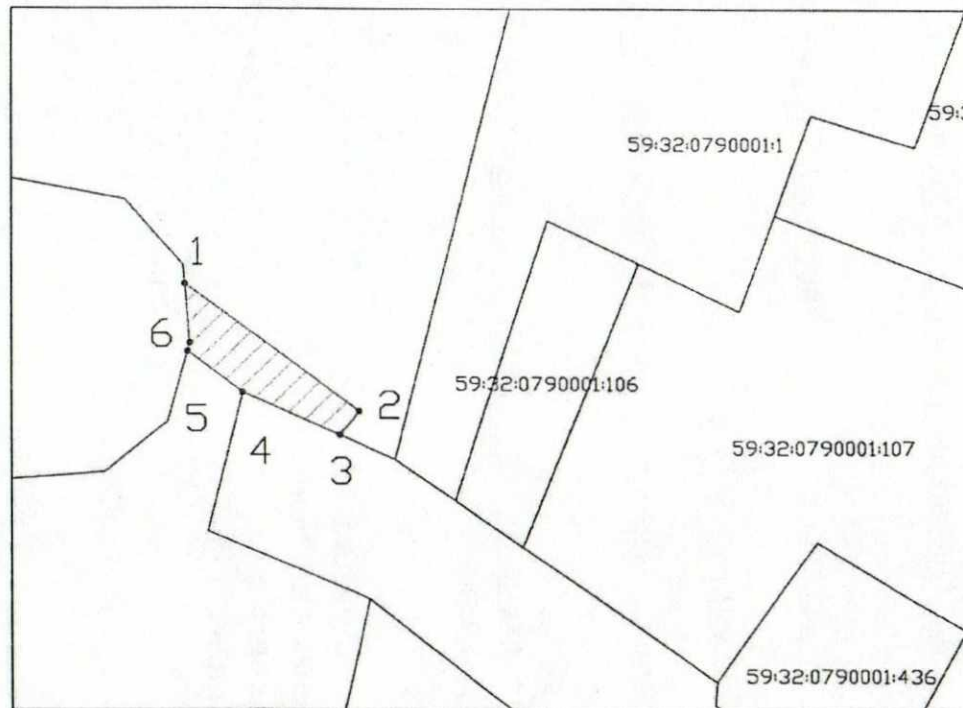
**Местоположение:** Пермский край, Пермский район, д. Мокино

**Площадь земель или части земельного участка, кв.м.: 51**

**Категория земель:** Земли населённых пунктов

**Вид разрешенного использования земельного участка:**

**Цель использования:** под объекты инженерного оборудования Электроснабжения («Реконструкция КВЛ 10 кВ Мокино ПС 35/10 Култаево, ПС 35/10 Култаево замена трансформаторов тока для электроснабжения объекта для индивидуального жилищного строительства по адресу: Пермский край, Пермский район, д. Мокино, ул. Рубиновая, дом №8 (4500054358)»)



### Координаты характерных точек

№	X	Y
1	502655,64	2212632,78
2	502645,96	2212645,65
3	502644,15	2212644,24
4	502647,36	2212637,07
5	502650,49	2212632,98
6	502651,13	2212633,15
1	502655,64	2212632,78

### Условные обозначения:

- предполагаемые к использованию земли
- граница земельного участка, сведения о котором внесены в ГКН
- 1 характерные точки границы испрашиваемого земельного участка

Масштаб 1:500



Заявитель: \_\_\_\_\_ /Е.В. Кузнецова

### Описание границ смежных землепользователей:

- 1-5 неразграниченный зем.участок
- 5-1 зем.уч.с кад.номером 59:32:0790001:626